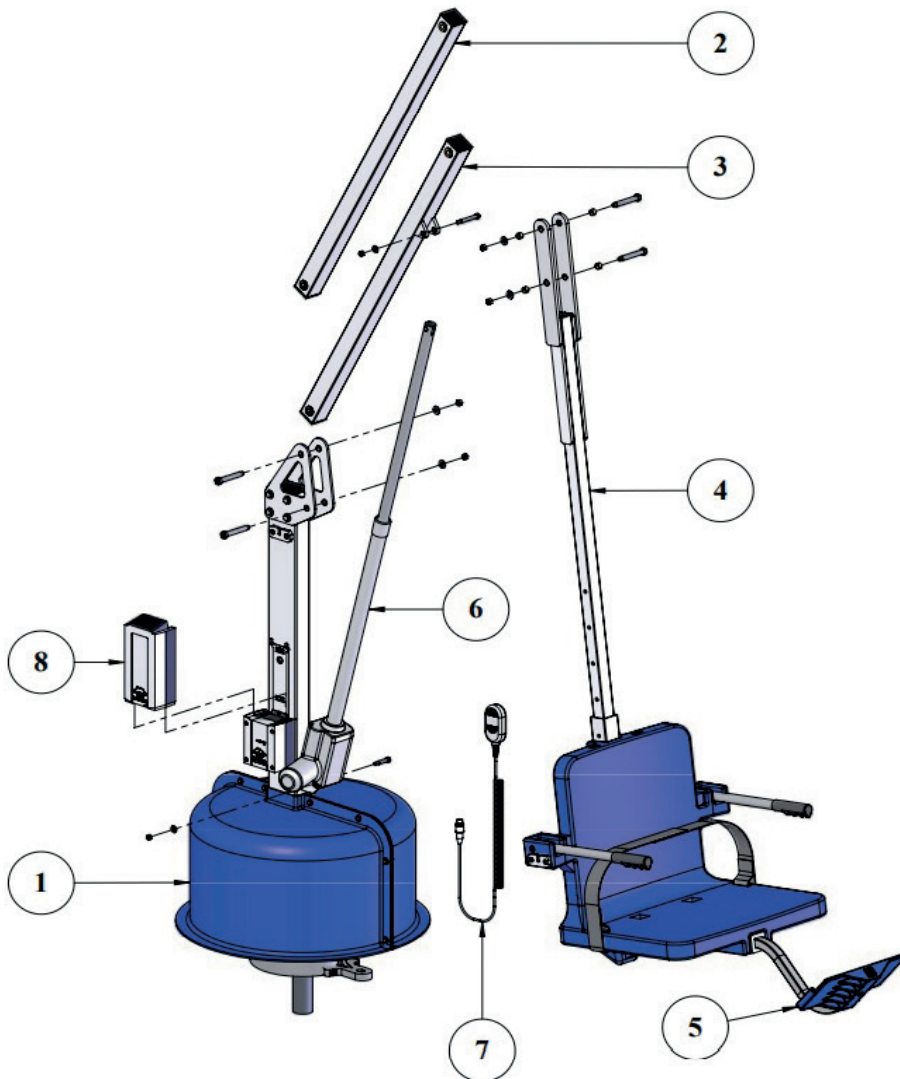


Bedienungsanleitung

Revolution Poollift



Revolution Komponenten



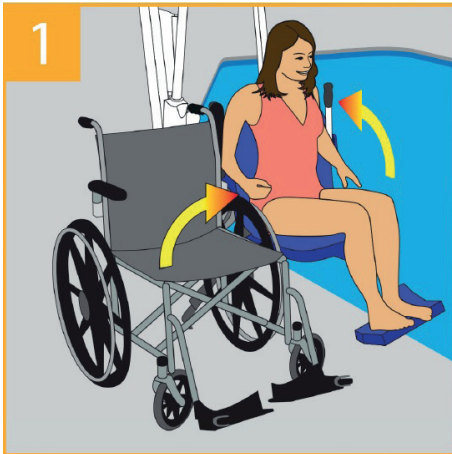
1. Revolution Sitz
2. Steuerarm
3. Hebearm
4. Sitzarm
5. Fusstütze
6. Stellglied
7. Handbedienung
8. 24V Batterie

Sicherheitshinweise

- Erlauben Sie nicht unbefugten Personen oder unbeaufsichtigten Kindern den Poollift zu bedienen
- Lassen Sie Kinder nicht auf oder in der Nähe des Poollifts spielen
- Gestatten Sie Kindern nicht, diesen Poollift zu bedienen ausser sie werden beaufsichtigt
- Der Poollift darf nicht von Personen (einschliesslich Kinder) mit eingeschränkten körperlichen, sensorischen oder geistige Fähigkeiten oder mangelnde Erfahrung und Kenntnisse, verwendet werden, es sei denn, sie werden beaufsichtigt oder es wurde eine Einweisung von einer verantwortlichen Person durchgeführt
- Schwimmen Sie nie alleine
- Bedienen Sie den Poollift nicht unter Bedingungen oder Anwendungen, für die er nicht bestimmt ist
- Bedienen Sie den Poollift nicht in leeren Schwimmbecken
- Bedienen Sie den Poollift niemals mit hochgeklappten Armlehnen
- Befolgen Sie alle aufgeführten Wartungs- und Serviceanweisungen
- Laden Sie die Batterie 24h vor dem ersten Gebrauch
- Laden Sie die Batterie nach jedem Gebrauch ganz auf
- Bei längerem Nichtgebrauch oder Überwiderung müssen die Batterien regelmässig neu aufgeladen werden
- Betreiben Sie den Poollift niemals auf einem Transportwagen
- Der Sitz oder Sicherheitsgurt darf nicht verwendet werden, falls er beschädigt oder verschlissen ist
- Der Lift hat aus Sicherheitsgründen kein Not-Aus-Schalter und kein Ein- und Ausschalter
- Das Ladegerät ist mit 50-60 Hz ausgelegt
- Die maximal zulässige Belastung darf unter keinen Umständen überschritten werden
- Einschaltdauer: max. 5%, ≈ max. 1 Minute Dauerbetrieb gefolgt von 19 Minuten Pause
- max. Lärm: kleiner als 60 dB A
- Sobald Sie den voll-aufgeladenen Akku einsetzen ist der Poollift einsatzbereit. Nehmen Sie den Akku nach jedem Gebrauch ab und schliessen Sie ihn an das Ladegerät. So ist der Poollift ausser Funktion
- Das Personal oder der Benützer, die das Gerät bedienen, müssen mit seinem Gebrauch vertraut sein. Wir verweisen auf die Verwendung und die Verantwortlichkeit für das Gerät von der Inbetriebnahme bis zum Betrieb und zur Wartung.



Bedienung



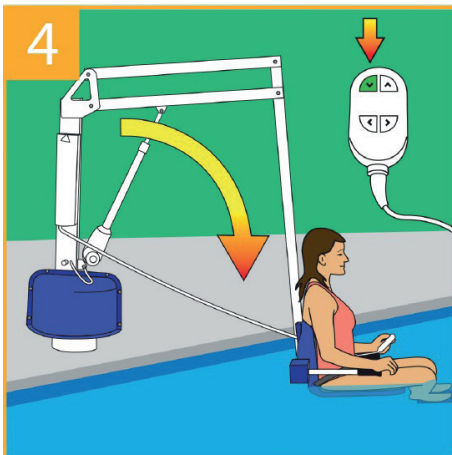
1
Armlehnen falls nötig hochklappen und transferieren Sie auf den Sitz



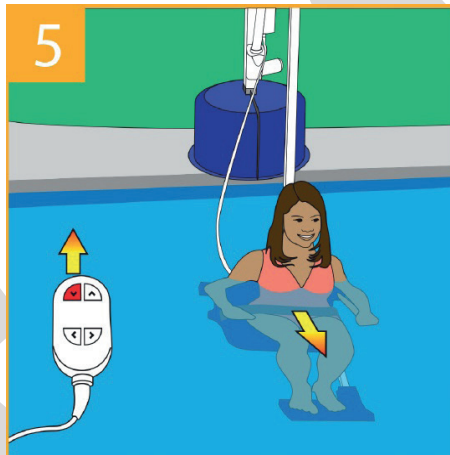
2
Schliessen Sie den den Gurt und klappen Sie die Armlehnen falls nötig herunter



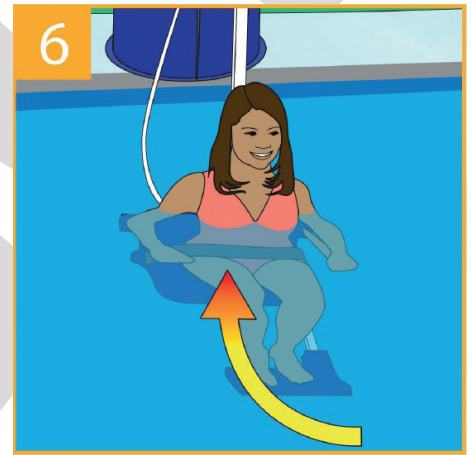
3
Drehen Sie den Lift so, dass der Sitz über dem Pool ist



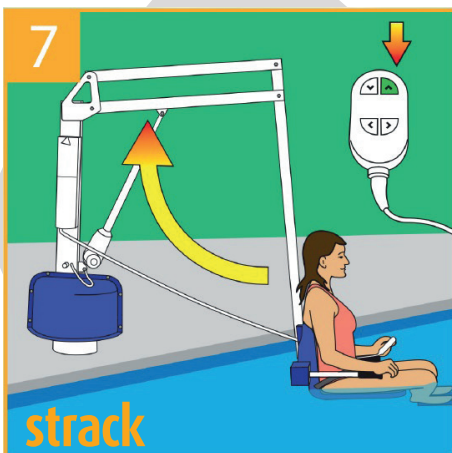
4
Fahren Sie mit gedrückter Pfeiltaste nach unten



5
Öffnen Sie den Sicherheitsgurt und geniessen Sie den Pool



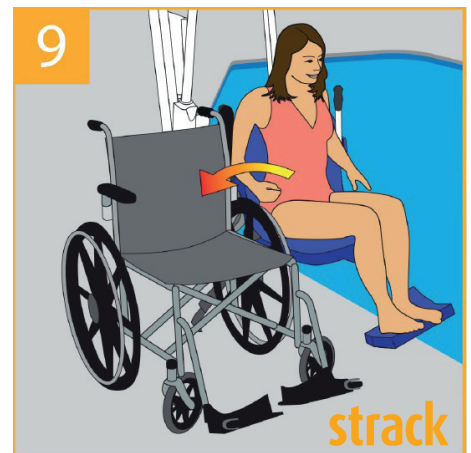
6
Um aus dem Wasser zu gelangen kehren Sie zum Sitz zurück und schliessen Sie den Gurt



7
Drücken Sie die Taste mit Pfeil nach oben um nach oben zu fahren



8
Um auszusteigen drehen Sie den Lift weg vom Pool



9
Öffnen Sie den Gurt, klappen Sie die Armlehnen hoch und transferieren Sie vom Sitz

Hinweise zur richtigen Pflege:

- Verwenden Sie zum Waschen Ihres Lifters nur frisches Wasser. Nicht mit Poolwasser waschen.
- Verwenden Sie für Ihren Poollift nur saubere, weiche, nicht scheuernde Tücher.
- Poollift nicht im Pumpenraum oder in der Nähe von Chemikalien lagern.
- Lassen Sie Kinder nicht auf oder in der Nähe dieses Poollifts spielen.
- Sprühen Sie beim Reinigen des Poollifts kein Wasser direkt auf den Steuerkasten oder die Batterie.

Verfahren	Vor jedem Gebrauch	Täglich	Wöchentlich	Monatlich
Überprüfen Sie die Batterieanzeige	✓			
Lassen Sie den Poollift einen vollständigen Testzyklus durchlaufen um zu überprüfen, ob es ordnungsgemäß funktioniert	✓			
Waschen Sie den Poollift mit frischem Wasser und trocknen Sie ihn mit einem sauberen, weichen Tuch		✓		
Batterie aufladen		✓		
Sichtprüfung des Poollift auf Beschädigung oder fehlende Teile		✓		
Prüfen Sie alle Kontaktstellen auf Beschädigung			✓	
Isolierfett auf alle Kontaktpunkte auftragen. Kontaktpunkte kontrollieren			✓	
Poollift gründlich reinigen und Pflegen um das Finish des Poollifts zu erhalten				✓
Überprüfen Sie alle Warn- und Vorsichtsetiketten, um sicherzugehen dass Sie nicht verblasst oder abgenutzt sind. Nach Bedarf ersetzen.				✓

Die Spezifikationen und Abbildungen können ohne Vorankündigung geändert werden. Die Strack AG übernimmt bei Änderungen oder Tippfehlern keine Haftung. Abgesehen von den gesetzlichen Ausnahmen darf dieses Dokument und/oder sein Inhalt ohne die vorherige schriftliche Genehmigung seitens der Strack AG weder ganz, noch teilweise, auf elektronische oder irgendeine andere Weise reproduziert, kopiert und/oder durch Druck, Fotokopie oder Mikrofilm veröffentlicht werden.

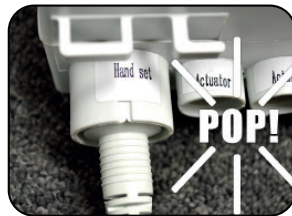
Fehlerbehebung

Problem: Der Lift bewegt sich nicht

1. Stellen Sie sicher, dass die Kabel richtig eingesteckt sind



FALSCH
Der Kabelstecker ist nicht bündig



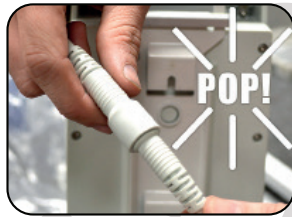
RICHTIG
Der Kabelstecker ist versenkt

Überprüfen Sie die Kabel auf Beschädigungen. Die Kabelstecker sollten versenkt sein. Sie sollten spüren, wie sie hineinspringen, wenn sie richtig eingesetzt sind.

2. Überprüfen Sie die Kontaktpunkte



Stellen Sie sicher, dass die Kontaktstellen nicht beschädigt sind. Tragen Sie etwas dielektrisches Fett auf die Kontaktstellen auf, bevor Sie die Batterie wieder anbringen.



3. Überprüfen Sie ob die Batterie vollständig aufgeladen ist



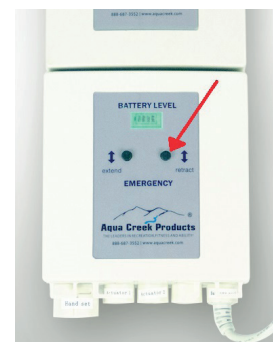
Das Ladegerät ist eingeschaltet, wenn das grüne Licht leuchtet.
Der Akku wird aufgeladen, wenn das orangefarbene Licht leuchtet.
Wenn der Akku vollständig aufgeladen ist, hört das orangefarbene Licht auf zu leuchten.

Problem: Der Lift bewegt sich nicht mehr und steckt fest

1. Drücken Sie die Notfalltaste

Drücken Sie die Noteinzugstaste an der Vorderseite des Steuerkastens, um den Poollift einzufahren.

Hinweis: Der Lift fährt nicht ein, wenn der Akku nicht vollständig aufgeladen ist oder wenn das Steuergerät nicht funktioniert. Die Notruf-taste hat nur Vorrang vor der Fernbedienung.



strack Liftsysteme

Strack AG Tel. 0800 600 500 www.strack.ch
Ebnatstrasse 125 Fax 0800 600 900 info@strack.ch
8700 Schaffhausen